



DIAMANT-SÄGESEILE

DIAMANT-SÄGESEILE & ZUBEHÖR

Diamant-Sägeseil DSS

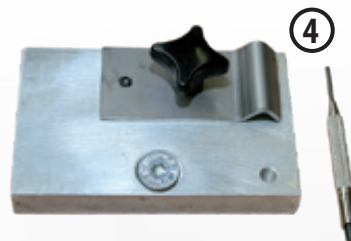
Bestell-Nr.	Typ	Einsatzgebiet	Perlen pro m	Perlen-Ø -mm-	Nass-schnitt	Trocken-schnitt
10004003	DSS Orange 10,5	Beton bis zu 3% Stahlanteil, weich bis hart	40	10,5	x	
10004002	DSS Blau 11,0	Beton bis zu 8% Stahlanteil, bis sehr hart	40	11,0	x	
10003651	DSS Schwarz 10,5	Beton, Stahl, Edelstahl, Faserkunststoffe, harte Natursteine, etc.	40	10,5	x	x*
10003652	DSS Schwarz Synchro 10,5	Beton 3-8% Stahlanteil, bis sehr harte Zuschläge	40	10,5	x	
10003661	DSS Schwarz 11,0	Beton und Stahlbeton bis zu 8% Stahlanteil, Stahl, Gusseisen und andere Metalle	48	11,0	x	x
10003653	DSS Schwarz 12,0	Mauerwerk und Beton für Trockenlegung	40	12,0	x	
50004330	DSS SOLID Performance 10,2 NEU	Einsatz in Beton und Stahlbeton, vakuumgelötet	40	10,2	x	
50004526	DSS MAXX Performance 10,2 NEU	Einsatz in Metall und Stahl, vakuumgelötet	53	10,2	x	x**

*) Trockenschnitt in Beton
**) optional möglich



Zubehör Sägeseile

Pos.	Beschreibung	Bestell-Nr.
1	Stahlseilklemmen (25 Stk.) zum Schließen von Diamant-Sägeseilen	70011172
1	Stahlseilklemmen (25 Stk.) zum Verbinden von stark gebrauchten Diamant-Sägeseilen	10003646
2	Gelenkverbinder (5 Stk.) zum Schließen und Öffnen des Diamant-Sägeeseiles	10003643
3	Ersatzstift Gelenkverbinder (1 St.)	10003644
4	Vorrichtung zum Öffnen/Schließen von Gelenkverbindern	70002875
5	hydraulische Hand-Presszange mit Pressbacken zum Schließen von Diamant-Sägeeseilen, Presskraft 8 Tonnen	30000509



Sägeband CSB-HM 3750x27

Hartmetall bestücktes Sägeband zum Trennen von leichten Baustoffen (Porenbeton und ähnlich) bis zu einer max. Rohdichte von 0,9 g/cm³.

Optimales Werkzeug für die CEDIMA Bandsäge CBAS-500 (s.S. 44)



Technische Daten		CSB-HM 3750x27
Bestell-Nr.		50009324
Bandlänge	mm	3750
Bandhöhe	mm	27
Bandstärke	mm	0,9
Zahnteilung		3 ZpZ